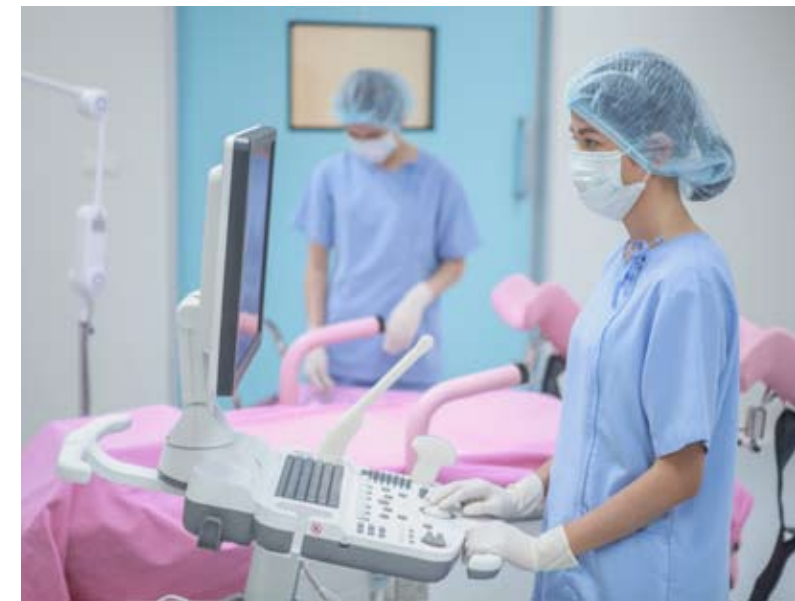


WHERE THE FAMILY STARTS

คอนราตี เอ.อาร์.ที. คลินิก พร้อมมีส่วนร่วมทุกคู่สมรส
เอาชนะปัญหาภาวะการมีบุตรยาก



Special Advertorial



มีผลสำรวจตัวเลขหนึ่งออกมาว่า 1 ใน 7 ของคู่รักทั่วโลกต่างเกิดปัญหา 'การมีบุตรยาก' ทั้งที่ไม่ได้คุมกำเนิดและมีเพศสัมพันธ์สม่ำเสมอมาเป็นเวลาอย่างน้อย 1 ปี โดยปัจจัยอันเป็นสาเหตุของปัญหาที่เกิดขึ้นได้จากทั้งฝ่ายชายและฝ่ายหญิงหรือทั้งสองฝ่าย ซึ่งนั่นได้ทำให้คู่สามีภรรยาหลาย ๆ คู่ต่างมองหาบริการศูนย์รักษาภาวะการมีบุตรยาก และหนึ่งในศูนย์การแพทย์เพื่อการมีบุตรยากในเมืองไทยคือ คำตอบนี้ 'คอนราตี เอ.อาร์.ที. คลินิก' ที่พร้อมสรรพทั้งทีมแพทย์ บุคลากร และเทคโนโลยี รวมถึงพร้อมมีส่วนร่วมทุกคู่สามีภรรยาเอาชนะอุปสรรคกับปัญหาการมีบุตรยากที่โดดเด่นในภายใต้บริการแบบ Patient-Centric Care

คอนราตี เอ.อาร์.ที. คลินิก เปิดตัวอย่างเต็มรูปแบบพร้อมรับปัญหาจากทุกคู่สมรส

คอนราตี เอ.อาร์.ที. คลินิก (Conrady A.R.T. Clinic) เป็นศูนย์แพทย์เพื่อการมีบุตรที่เฉลิมฉลองการเปิดตัวอย่างเป็นทางการและให้บริการอย่างเต็มรูปแบบแล้วเมื่อเดือนกันยายนที่ผ่านมา ณ อาคารเคียนทรวงเจ้าฟ้า 3 ถนนวิภาวดี โดยเปิดบริการเพื่อให้การดูแลรักษาคู่สามีภรรยาในวัยเจริญพันธุ์ที่ไม่สามารถมีบุตรเองตามธรรมชาติหรือมีปัญหภาวะการมีบุตรยาก คู่สมรสที่มีโรคทางพันธุกรรมและต้องการลดโอกาสถ่ายทอดทางพันธุกรรมจากพ่อแม่ไปสู่ลูก

มอบบริการสะดวกสบาย มีความเป็นส่วนตัว

สำหรับทุกคู่สามีภรรยาที่เข้ามาใช้บริการในคอนราตี เอ.อาร์.ที. คลินิก จะได้รับการดูแลรักษาภายใต้บรรยากาศของคลินิกที่มีสภาพแวดล้อมสะดวกสบาย มีความเป็นส่วนตัวอย่างที่สุด บนพื้นที่ภายในที่ได้รับการออกแบบด้วยความใส่ใจเป็นพิเศษเพื่อสร้างความสะดวกสบายให้แก่ผู้เข้ารับบริการและเหมาะกับการใช้งานของบุคลากรทางการแพทย์และเจ้าหน้าที่ ซึ่งประกอบด้วยห้องปฏิบัติการเพาะเลี้ยงตัวอ่อน (IVF Laboratory) ห้องผ่าตัด (Operating Room) ห้องตรวจวินิจฉัย ห้องให้คำปรึกษา ห้องประชุม ห้องสัมมนา สำหรับบุคลากรทางการแพทย์และเจ้าหน้าที่ และห้องเด็กเล่น โดยคุณมนตรีช่างรูปพรธน กรรมการผู้จัดการศูนย์การแพทย์ฯ แห่งนี้ อธิบายว่า "คลินิกฯ แบ่งออกเป็น 2 โซนอย่างชัดเจน คือ โซนผู้ป่วยนอก และโซนพักฟื้น แยกเป็นสัดส่วนชัดเจนเพื่อความเป็นส่วนตัว"



'ภารกิจของคอนราตี เอ.อาร์.ที. คลินิก เป็นการดูแลรักษาพร้อมเทคโนโลยีช่วยการเจริญพันธุ์ทางการแพทย์ให้กับผู้รับบริการในแบบที่เป็นส่วนตัวและเชื่อถือได้ โดดเด่นด้วยบริการภายใต้แนวคิด Patient-Centric Care'

โดดเด่นภายใต้บริการ Patient-Centric Care

แพทย์หญิงจรีษา หล่อวัฒนศิริกุล ผู้อำนวยการฝ่ายการแพทย์ประจำคอนราตี เอ.อาร์.ที. คลินิก และผ่านการฝึกอบรมแพทย์เฉพาะทางด้านเวชศาสตร์การเจริญพันธุ์ จากโรงพยาบาลจุฬาลงกรณ์ได้กล่าวว่า "ดิฉันเป็นหัวหน้าทีมแพทย์เพื่อทำการรักษาเราในการดูแลผู้รับบริการเทคโนโลยีช่วยการเจริญพันธุ์ทางการแพทย์ให้กับผู้รับบริการในแบบที่เป็นส่วนตัวและเชื่อถือได้ โดดเด่นด้วยบริการภายใต้แนวคิด Patient-Centric Care หรือการดูแลที่ยึดผู้รับบริการเป็นศูนย์กลาง เพื่อเพิ่มประสิทธิภาพและผลลัพธ์ในการรักษา อีกทั้งยังสร้างความพึงพอใจให้กับผู้รับบริการ โดยเราพยายามพูดคุยกับผู้รับบริการมากขึ้น เพื่อสร้างความสัมพันธ์อันดี เราใส่ใจทุกรายละเอียดและปัญหาของทุกคู่สมรสเพื่อเข้าใจความต้องการที่แท้จริง ดังนั้นทำให้เราสามารถให้การรักษาที่เหมาะสมและตรงตามความต้องการได้ นอกจากนี้เรายังสนับสนุนให้คู่สมรสมีส่วนร่วมในการรักษามากยิ่งขึ้น ด้วยการให้ผู้รับบริการรับรู้ในตัวของพวกเขาเองที่เกิดปัญหาการมีบุตรยากนั้น จริงๆ แล้วไม่ได้เหมือนเคสอื่น รักษาไปตามเคสและปัญหาของแต่ละคนแต่ละคู่สมรส ไม่สามารถเอาเปรียบหรือชี้ตัวไปมาบอกได้ว่า อ้อ...มีบุตรยากเท่านั้นเท่านั้นเปอร์เซ็นต์ เกิดจากสาเหตุนี้แล้วคู่ของคุณจะต้องเป็นเช่นนั้นด้วย แต่ทีมแพทย์ของเราจะตรวจเฉพาะคู่ของคุณ ว่าปัญหาอยู่ตรงไหน ต้องแก้ไขแบบไหน ให้เขาได้ข้อมูล ได้มีส่วนร่วมในการตัดสินใจวางแผนการรักษากับเรา"

เต็มรูปแบบการรักษาและแก้ไขปัญหาภาวะมีบุตรยาก

คอนราตี เอ.อาร์.ที. คลินิก พร้อมให้การปรึกษาและแก้ไขปัญหาภาวะมีบุตรยากด้วยเทคโนโลยีช่วยการเจริญพันธุ์ทางการแพทย์ อีกทั้งยังมีโปรแกรมเตรียมความพร้อมสำหรับคู่สมรสที่ต้องการมีบุตรด้วย โดยการดูแลรักษาครอบคลุมตั้งแต่การให้คำปรึกษา

และตรวจวินิจฉัยภาวะมีบุตรยาก การกระตุ้นรังไข่ (Controlled Ovarian Stimulation หรือ COS) การเก็บไข่ (Ovum Pick-Up) การช่วยปฏิสนธิในร่างกายหรือเด็กหลอดแก้ว (In Vitro Fertilization หรือ IVF) การทำอิกซี่ (Intracytoplasmic Sperm Injection หรือ ICSI) การเพาะเลี้ยงตัวอ่อน (Embryo Culture) การตรวจคัดกรองและวินิจฉัยความผิดปกติทางพันธุกรรมระยะฟักตัว (Pre-implantation Genetic Screening (PGS)/ Pre-implantation Genetic Diagnosis หรือ PGD) การย้ายตัวอ่อนกลับเข้าสู่โพรงมดลูก (Embryo Transfer) และการแช่แข็ง (Freezing) นอกจากนี้แล้วแพทย์หญิงจรีษา ในฐานะหัวหน้าทีมแพทย์แห่งนี่ยังบอกด้วยว่า "นอกจากคอนราตี เอ.อาร์.ที. คลินิก ให้บริการรักษาภาวะมีบุตรยากของคู่สมรสแล้ว ยังเปิดบริการสำหรับคนไข้กลุ่มหนึ่ง คือ กลุ่มคนไข้มะเร็งที่อาจจะจำเป็นต้องใช้รังสีรักษา เคมีบำบัด หรือว่าการผ่าตัด ทำให้ต้องการเก็บเซลล์สืบพันธุ์ของตัวเองเอาไว้ ทางคลินิกก็เปิดบริการนี้ด้วยเช่นกัน"



152 อาคารเคียนทรวงเจ้าฟ้า 3 ชั้น 3
ถนนวิภาวดี แขวงจตุจักร เขตจตุจักร กรุงเทพฯ
โทร +66 2494 8320
อีเมล service@conrady.co.th
www.conrady.co.th



WeChat



Line